



INFOS PRATIQUES

Collégiale Saint-Vincent et Musée du Chapitre

Grand Place, 1
7060 Soignies

Tél : +32(0)67/33.12.10
j.deveseleer@skynet.be

Musée du Chapitre : ouvert de mai à fin septembre tous les dimanches et jours fériés de 14h à 18h

Centre de documentation de la pierre bleue

Rue de la Régence, 23
7060 Soignies

Tél : +32(0)67/34.73.76
tourisme@soignies.be

Visite guidée tous les jeudis de 9h30 à 12h (gratuite) ou sur demande.

POINT DE LOCATION VÉLOS & CONTACTS

Office communal du tourisme de la Ville de Soignies

Rue du Lombard, 2
7060 Soignies

+32(0)67/34.73.76
tourisme@soignies.be
www.soignies.be

Ouvert du mardi au vendredi de 8h30 à 12h et de 13h30 à 16h15
Du week-end de la Pentecôte aux journées du Patrimoine, également ouvert le samedi et le dimanche de 14h à 18h.

E.R. : Centrisissime, Tourisme au Pays du Centre - Édition 2021 - Photos : © Leslie Artamonow/UTOPIX/Office communal de la Ville de Soignies

PARTENAIRES



Vhello

LE RÉSEAU
POINTS-NOEUDS
EN COEUR
DU HAINAUT

À LA DÉCOUVERTE DE LA CAMPAGNE SONÉGIIENNE

FAMILLES

NIVEAU 2 | DISTANCE 25KM

#VHELLO

f VHELLO

@VHELLO

VHELLO.BE



POINT DE DÉPART

Collégiale Saint-Vincent
Grand Place, 1 – 7060 Soignies

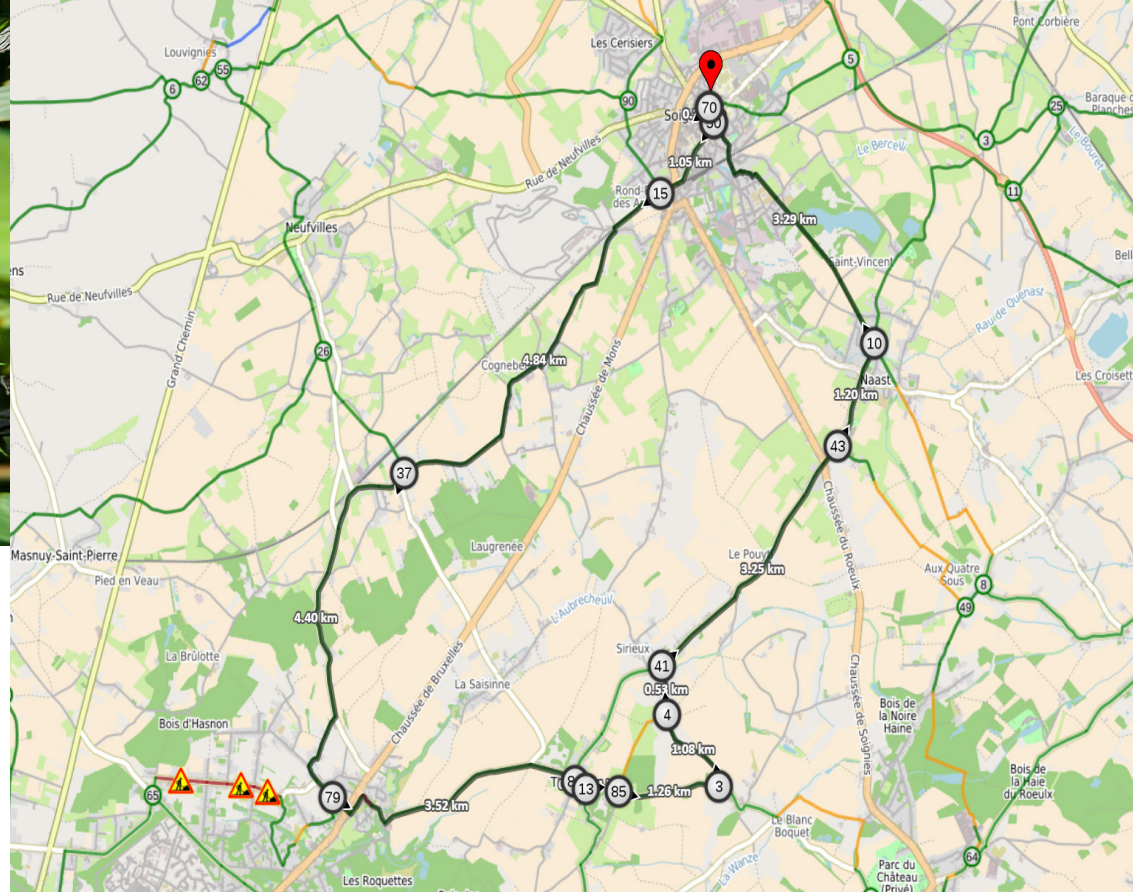
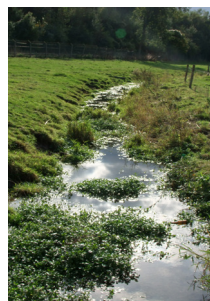
DESCRIPTION DE LA BALADE

Enfourchez votre vélo sur la Grand-Place, au pied de la majestueuse **Collégiale Saint-Vincent**, et évadez-vous le temps d'une balade de 25 km en famille ou entre amis. En traversant la campagne sonégienne, partez à la découverte de ses **villages pittoresques**, de ses nombreuses **maisons et fermes anciennes** ainsi que ses **châteaux** qui témoignent d'une longue histoire rurale.

Après la traversée de l'**Obrecheuil à Casteau** au cœur d'une vallée boisée, vous apercevrez le charmant village de **Thieusies** et découvrirez, sur votre gauche, une ferme jaune, tandis que s'érige, sur votre droite, une autre chaulée de rose.

Encore quelques coups de pédales et vous arriverez à **Naast**, joli petit village qui a su garder son atmosphère paisible. Pour les plus sportifs, vous pourrez effectuer ici une petite boucle d'environ 7 km en suivant le point-noeud n°8 à la découverte du **Bois Sapin** et de la **Chapelle-Notre-Dame-aux Epines**, non loin de la source de la Senne.

Vous terminerez votre parcours en empruntant le RAVeL pour retourner vers le **centre historique de Soignies**.



POINTS-NOEUDS



* aller-retour possible (7km)

