

Vhello

LE RÉSEAU
POINTS-NOEUDS
EN COEUR
DU HAINAUT



**SUR LES TRACES DE
VINCENT VAN GOGH
AU BORINAGE**

CONFIRMÉS NIVEAU 3 | DISTANCE 40KM

#VHELLO



VHELLO



@VHELLO.BE

VHELLO.BE



POINT DE DÉPART

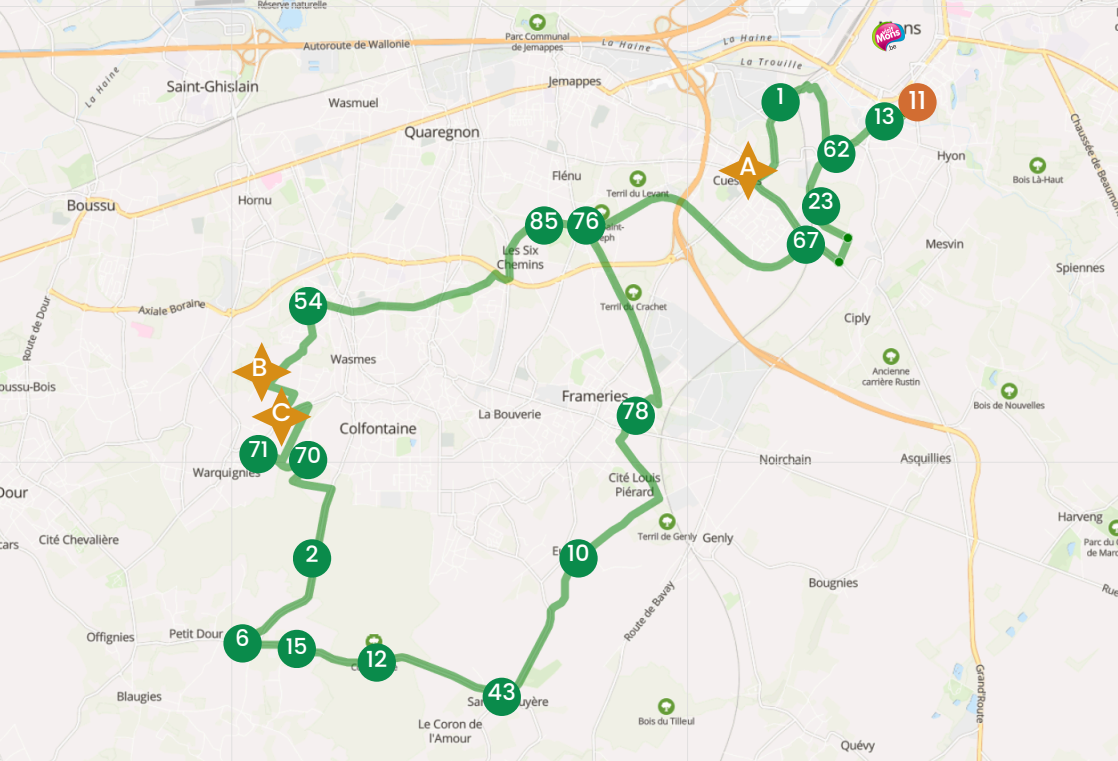
VisitMons

Grand Place 27
7000 Mons

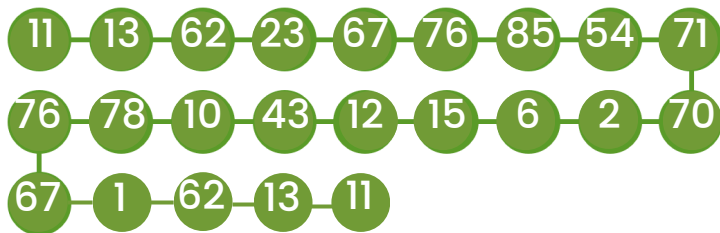
DESCRIPTION DE LA BALADE

De la Grand-Place de Mons à Cuesmes en passant par l'ancien charbonnage de « Marcasse » à Colfontaine, découvrez Mons-Borinage et les différents lieux de vie et de travail de Vincent van Gogh dans la région. C'est au cours de son séjour au Borinage et à Mons que Vincent van Gogh est passé d'une carrière de prédicateur à celle d'artiste. Il y a développé sa préférence pour les motifs de la vie quotidienne des paysans et des ouvriers.





POINTS-NŒUDS



INFOS PRATIQUES

Artothèque

Rue Claude de Bettignies, 1
7000 Mons

Ouvert du mardi au dimanche
de 10h à 16h



Maison Van Gogh Cuesmes

Rue du Pavillon 3
7033 Cuesmes

Ouvert du mardi au dimanche
de 10h à 16h



Maison Van Gogh Wasmes

Rue Wilson 221
7340 Wasmes

Tous les week-ends de 10h à 16h
Réservation préalable au +32
(0)65 88 74 88



Site de Marcasse

Sentier de Saint-Ghislain 7
7340 Colfontaine

Réservation préalable au +32
(0)474 17 64 64

Pass Van Gogh: 8€ pour un accès aux sites suivants :

- les deux maisons Van Gogh
- le site de Marcasse
- l'Artothèque
- la location d'un vélo pour la journée au départ de visitMons



POINT DE LOCATION VÉLOS & CONTACT

visitMons

Grand-Place, 27
7000 Mons

+32 (0) 65 33 55 80

info.tourisme@ville.mons.be

Vélo classique

2h = 5€, 4h = 8€, 24h = 10€

Vélo électrique

2h = 10€, 4h = 16€, 24h = 20€

Vélo enfant

2h = 4€, 4h = 6€, 24h = 8€

PARTENAIRES



Grâce au financement de la Province de Hainaut.