

INFOS PRATIQUES

Port de plaisance de Seneffe

Rue de la Marlette, 19
7180 Seneffe

Renseignements

+32(0)472/30.37.62
www.snef.be

Étangs des Epines

Rue de la solidarité, 1A
7140 Morlanwelz

Renseignements

+32(0)64/54.03.08
activites@morlanwelz.be

Musée royal de Mariemont

Chaussée de Mariemont, 100
7140 Morlanwelz

Renseignements

+32(0)64/27.37.41
www.musee-mariemont.be
accueil@musee-mariemont.be



POINT DE LOCATION VÉLOS & CONTACTS

Centrissime, Tourisme au Pays du Centre

Place Jules Mansart, 21-22
7100 La Louvière

Renseignements

+32(0)64/26.15.00
info@centrissime.be
www.centrissime.be

Office du Tourisme de Morlanwelz

Chaussée de Mariemont, 71
7140 Morlanwelz

Renseignements

+32(0)64/56.03.05
activites@morlanwelz.be
www.morlanwelz.be

PARTENAIRES

Avec le soutien du Fonds européen de développement régional.



Grâce au financement de la Province de Hainaut.

Mise à jour graphique : Angelo Vullo

© VIKIM

E.R. : Centrissime, Tourisme au Pays du Centre - Édition 2025 - Photos : © Leslie Artamanow

Vhello

LE RÉSEAU
POINTS-NOEUDS
EN COEUR
DU HAINAUT

BOUCLE
À L'EST
DU PAYS
DU CENTRE



BALADE THÉMATIQUE

+280M | DISTANCE 36KM

#VHELLO

f VHELLO

@VHELLO

VHELLO.BE



POINT DE DÉPART

Parking Dieu d'en Bas
Rue Dieu d'en Bas 55,
7170 Manage

DESCRIPTION DE LA BALADE

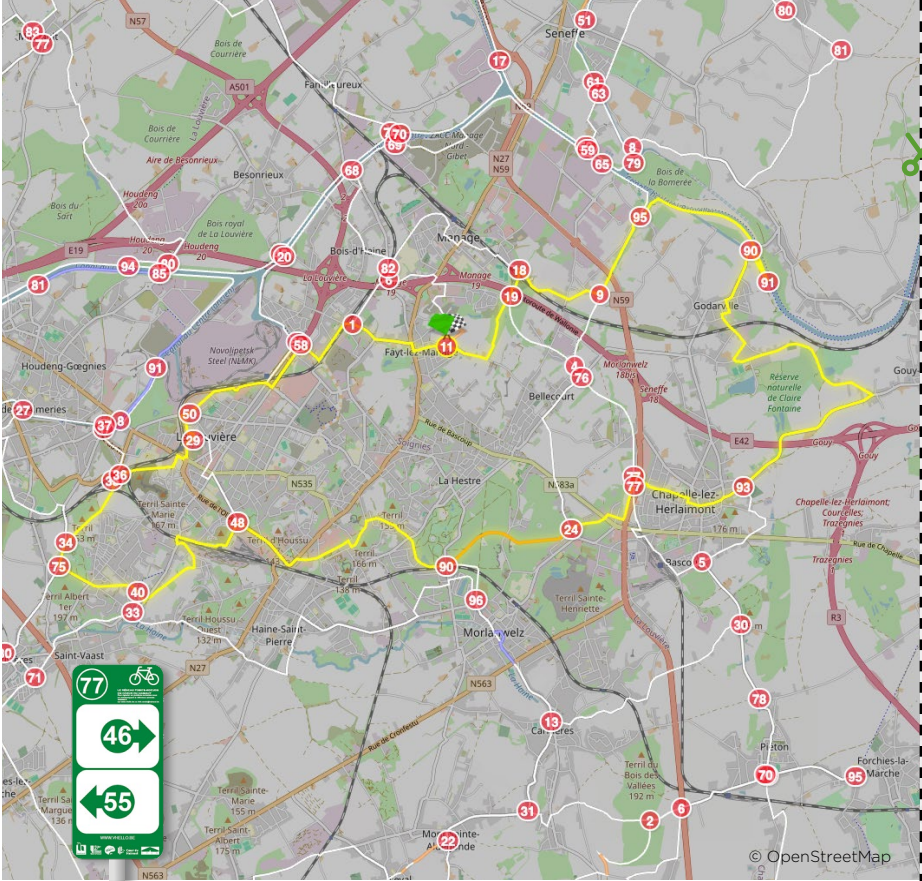
Débutez votre balade à **Fayt-lez-Manage**, vous traversez le **Bois de Scailmont** jusqu'à rejoindre le **canal Charleroi-Bruxelles** via le **Port de plaisance de Seneffe**.

Vous longez partiellement le canal jusqu'à la **réserve naturelle de Claire-Fontaine** où vous pouvez vous relaxer et profiter d'un lieu authentique et naturel en toute sérénité.

Continuez votre route jusqu'à la **Cité des T'chats**, **Chapelle-lez-Herlaimont**, et l'**étang des Épinés**.

La suite de votre balade vous emmène au **Musée Royal de Mariemont**, où les trésors des plus grandes civilisations du monde se mêlent à ceux de notre propre histoire, celle du Hainaut et de la Belgique ainsi que son **parc**, reconnu comme un des plus beaux de Wallonie.

Terminez enfin votre périple en passant par **La Louvière** et ses **terrils** ainsi que le **Domaine de La Louve** avant de retourner vers votre point de départ à **Manage**.



LONGUEUR TOTALE: 35.80 KM



- 11
- 19
- 18
- 9
- 95
- 91
- 90
- 93
- 77
- 24
- 90
- 48
- 40
- 75
- 34
- 35
- 36
- 29
- 50
- 58
- 1
- 11