



INFOS PRATIQUES

Centrissime, Tourisme au Pays du Centre

Place Jules Mansart, 21-22
7100 La Louvière

Renseignements

+32(0)64/26.15.00
info@centrissime.be
www.centrissime.be

Office du Tourisme de Braine-le-Comte

Grand Place 39
7090 Braine-le-Comte

Renseignements

+32 (0) 67 55 14 01
officedutourisme@7090.be
www.braine-tourisme.be

POINTS DE LOCATION VÉLOS & CONTACTS

Commune d'Ecaussinnes

Grand Place, 3
7190 Ecaussinnes

Renseignements

Tél : +32(0)67/ 44 31 15
www.ecaussinnes.be

Office du Tourisme de la ville de Soignies

Rue du Lombard, 2
7060 Soignies

Renseignements

Tél : +32(0)67/ 34 73 76
tourisme@soignies.be



PARTENAIRES



Grâce au financement de la Province de Hainaut.

Mise à jour graphique : Angelo Vullio



E.R. : Centrissime, Tourisme au Pays du Centre - Édition 2025 Photos : @ Lelise Artamonow

Vhello

LE RÉSEAU
POINTS-NOEUDS
EN COEUR
DU HAINAUT

ENTRE BOIS
ET CANAL A
BRAINE-LE-COMTE



BALADE THÉMATIQUE

+160M | DISTANCE 15KM

#VHELLO | VHELLO | @VHELLO | VHELLO.BE



POINT DE DÉPART

Point-Noeud 68
Ancien parking des bateaux-mouches
Intersection Rue du Chenou & rue Rosemont.

DESCRIPTION DE LA BALADE

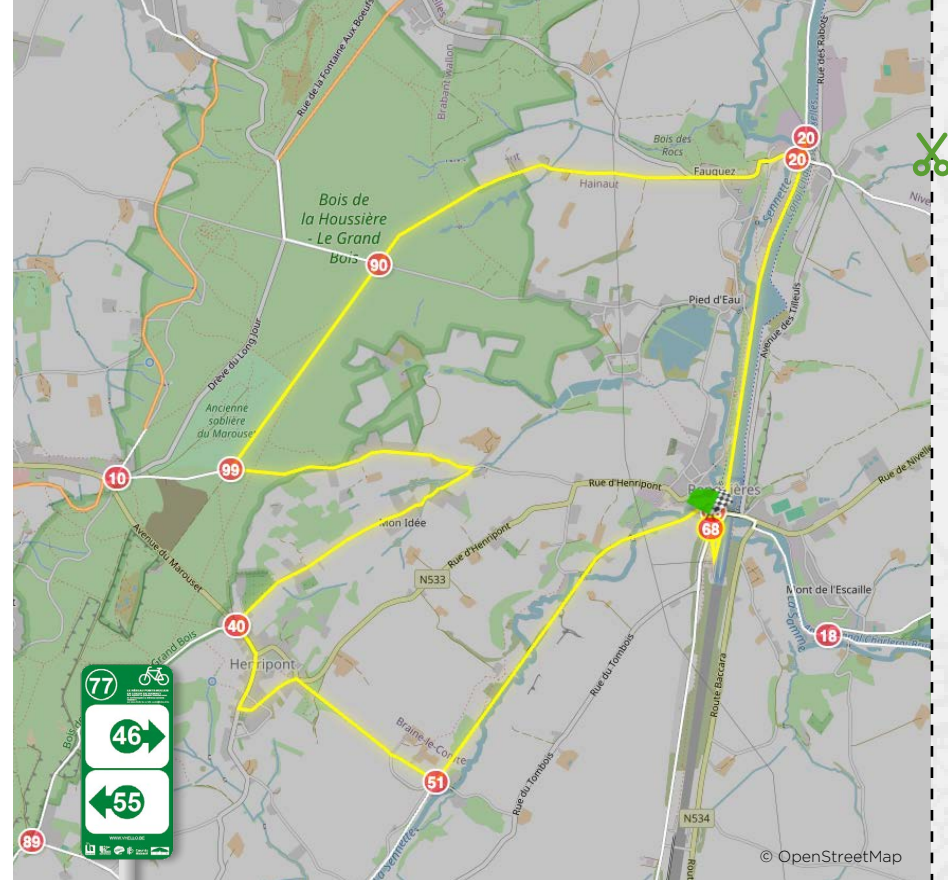
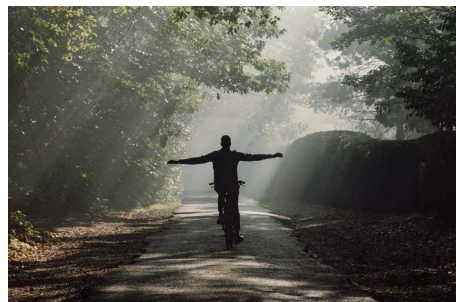
Située entre Mons et Bruxelles, la commune de Braine-le-Comte est constituée de petits **villages pittoresques**, d'**anciennes fermes** et d'immenses étendues de **champs** et **prairies**.

Cette balade vous emmènera d'abord au coeur du village de Ronquières, Vous pourrez apercevoir le **Plan Incliné de Ronquières** visible à des dizaines de kilomètres à la ronde.

Vous longerez le Canal Charleroi-Bruxelles avant de grimper vers le village de Fauquez. Vous pourrez admirer la **Chapelle** de verre qui est revêtue de Marbrite, verre opacifié et teinté dans la masse inventé dans ce lieu.

Vous traverserez ensuite le bois de la Houssière: l'un des plus remarquables ensembles boisés du Hainaut

Terminez enfin votre balade en passant par **Henripont** où vous pourrez apercevoir la Chapelle **Notre Dame des Grâces** implantée au sommet d'une bute en forme de vaisseau solaire avant de retourner à votre point de départ via le RAVeL de la ligne 106.



LONGUEUR TOTALE: 14.20 KM

- 68
- 20
- 90
- 99
- 40
- 51
- 68

